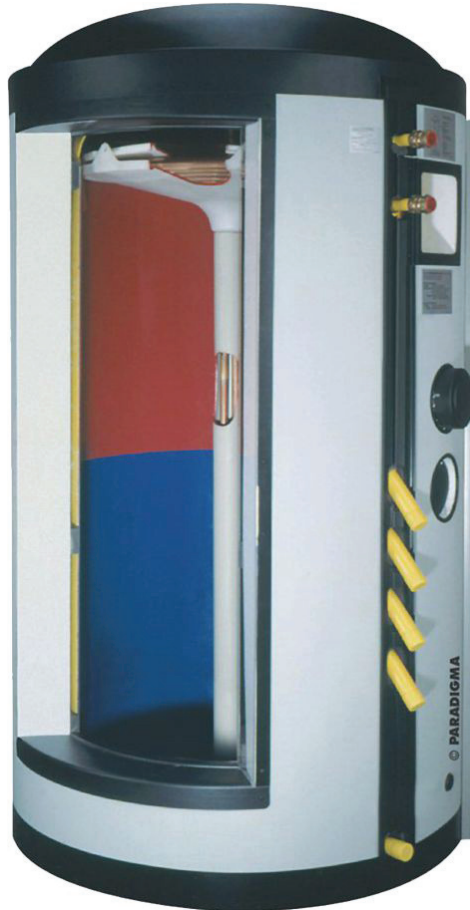


# Zbiornik Kombi OPTIMA Aqua

ogrzewanie, ciepła woda i wykorzystanie solar w jednym



## Cechy techniczne

Zbiornik buforowy ogrzewania z przepływowym ogrzewaniem „świeżej wody” (cieplej wody użytkowej)

Optymalne wykorzystanie ciepła dzięki Hightech-izolacji cieplnej i opatentowanemu ładowaniu warstwowemu przez wymiennik ciepła

Izolacja z nowego lub z odzysku polystyrolu piankowego (mniejsza przewodność cieplna ,ok. 24 % lepsza niż miękka pianka PU) pełne ponowne zastosowanie, ciągle wolna od emisji

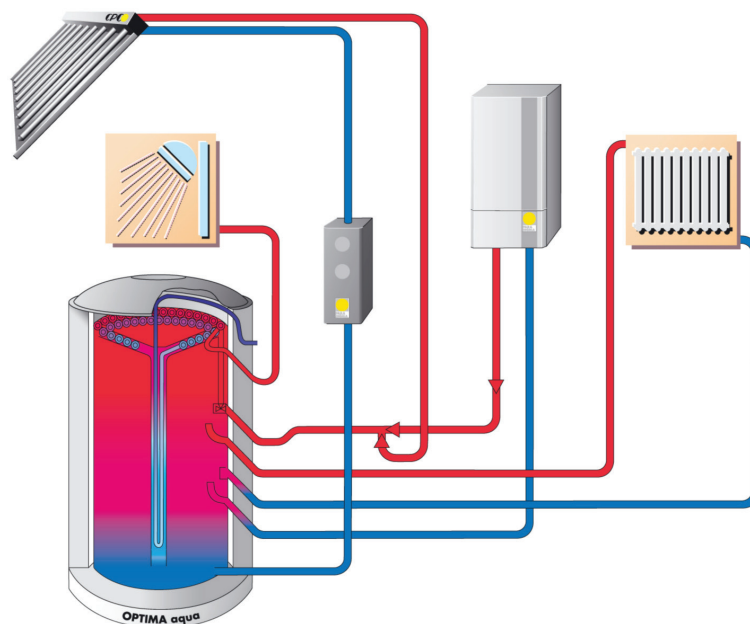
Duża grubość izolacji 120 mm boczna, 50 - 100 mm do podłogi i 150 mm pokrywa górna

Płaszcz polystyrolowy o stabilnej formie, z frontową listwą hakową ponad przyłączami - możliwy demontaż izolacji również po orurowaniu

Powłoka refleksyjna promieniowania podczerwonego zbiornika minimalizuje straty poprzez promieniowanie

Dystans od podłoża wykonany z tworzywa minimalizuje straty ciepła poprzez kontakt z podłożem

Zasyfonowane przyłącza z wkładkami z tworzywa w przyłączach skutecznie redukują zbędne straty ciepła poprzez orurowanie



## Dane Techniczne

		OPTIMA Aqua 500	OPTIMA Aqua 800	OPTIMA Aqua 100
Ciężar zbiornika	kg	140	175	220
Ciśnienie robocze, max.	bar	3	3	3
Temp. robocza, max.	°C	90	90	90
Pojemność buforu ogrzewania	l	97	119	136
Pojemność zbiornika wraz z wymiennikiem ciepła	l	550	830	990
Pojemność gotowości buforu dla c.w.u.	l	242	305	431
Moc dogrzewania, max.	kW	80	80	80
Pojemność dogrzew. grzałką elektryczną	l	270	340	470
Straty gotowości wg. DIN470 1-10	kWh/d	2	2,3	2,6
Straty gotowości części dogrzewania wg. DIN 4701-10	kWh/d	0,9	0,9	1,1

## Wymiennik ciepła

Ciśnienie robocze, max.	bar	8	8	8
Temp. robocza, max.	°C	90	90	90
Pow. całkowita	m <sup>2</sup>	3,9	4,8	7,5
Pojemność wymiennika c.w.u.	l	5	10	12
Strata ciśnienia (woda, 20 l/min)	bar	1,2	1,2	1,4

## Wymiary

Wymagana wysokość montażowa	mm	2.000	2.230	2.340
Wysokość z izolacją	mm	1.800	2.030	2.140
Wysokość bez izolacji	mm	1.640	1.890	1.960
Wymiar po przekątnej bez izolacji	mm	1.700	1.930	1.980
Średnica z izolacją	mm	950	1.050	1.100
Średnica bez izolacji	mm	700	800	850
Izolacja EPS (Płaszcz/Pokrywa/Dół)	mm	120 / 150 / 50	120 / 150 / 50	120 / 150 / 50

## Zalety systemu zbiornika OPTIMA Aqua

### Super - zarządzanie ciepłem

Izolacja z nowego lub z odzysku polistyrolu piankowego, tzn. najmniejsza przewodność cieplna (ok. 24 % lepsza niż miękka pianka PU), produkowana energooszczędnie, pełne ponowne zastosowanie, z zamkniętymi porami, stabilna forma i super lekka, klasa pożarowa B1 wg. DIN 4102, ciągle wolna od emisji (klasa zagrożenia wodnego 0)

Duża grubość izolacji 120 mm boczna, 50 mm do podłogi i 150 mm pokrywa górna

Płaszcz polistyrolowy, nie zagrażający środowisku, dekoracyjny, dokładnie pasujący, o stabilnej formie, z frontową listwą hakową ponad przyłączami - możliwość demontażu po wykonaniu orurowania

Powłoka refleksyjna promieniowania podczerwonego zbiornika minimalizuje straty poprzez promieniowanie

Dystans od podłoża wykonany z tworzywa minimalizuje straty ciepła poprzez kontakt z podłożem

Zasyfonowane przyłącza skutecznie redukują zbędne straty ciepła poprzez orurowanie

Wkładki z tworzywa w zasyfonowanych przyłączach zbiornika ograniczają dalsze straty ciepła spowodowane przewodzeniem orurowania

### Najwyższa jakość i techniczny Know-how

Ogrzana przepływowo woda przedstawia szczególnie wysokie wartości higieniczne. Zamiast stojącej ciągle w zbiorniku mamy do dyspozycji zawsze świeżą wodę

Specjalny wymiennik ze wstępnym schładzaczem przepływu i obudową prowadzącą, gwarantuje przy poborze ciepłej wody wspaniałe warstwowe rozładowanie, przez co w procesie przygotowania ciepłej wody, ciepło zostaje skuteczniej wykorzystane, więcej niż podwójnie jak bez tej obudowy

Ładowanie energią solar zbiornika OPTIMA Aqua przebiega bezpośrednio, bez udziału wymiennika ciepła. Przez to ładowanie energią solar jest efektywniejsze niż porównywalnych zbiorników z wymiennikiem ciepła solar. Termiczny zawór przełączający kieruje zasilanie solar/zasilanie kotła od ok. 63 °C całkiem do góry a poniżej ok. 53 °C wyłącznie do buforu ogrzewania. Przez to ciepło solar przy wystarczającej temp. kolektora ładowane jest warstwowo do zbiornika od góry

Ciepło solar "zbierane jest" w bardzo dobrze izolowanym kolektorze waku-rurowym Paradigma i transportowane jest porcjami do zbiornika

Wymiana ciepła odbywa się konsekwentnie na zasadzie przeciwprądowej, przez co osiągamy bardzo wysoką wymianę ciepła

Możliwe przyłączenie dużych mocy kotłów (do 80 kW)

Wintegrowany bufor ogrzewania z prowadzeniem ładowania warstwowego zapewnia płynną pracę kotła przy zachowaniu minimalnej emisji

Tulejki zanurzeniowe czujników gwarantują precyzyjny i szybki pomiar temperatur poprzez czujniki regulacji

### Zminimalizowane koszty systemu

Łatwe w obsłudze i kontroli, termostatyczne przełączanie zasilania kotła zostało wintegrowane we wnętrzu zbiornika, oszczędza to prąd i eliminuje straty ciepła orurowania

Standardowe wyposażenie w termostatyczne przełączanie zasilania kotła oszczędza koszty zakupu zaworu 3-drogowego

Odpowietrznik zbiornika umieszczony jest z boku przez co jest tak łatwo dostępny jak czujniki temperatury

Zbiornik wyposażone są w regulator przepływu umieszczony na dopływie zimnej wody

Energooszczędne i przyjazne dla montażu zasyfonowane przyłącza

Wysokojakościowa, innowacyjna izolacja zbiornika

Maksymalna swoboda kontroli poprzez frontowe zamknięcie izolacji szyną hakową, pionowo leżące nad sobą przyłącza i rewizyjne otwarcia izolacji w miejscu tulejek czujników oraz dwuczęściową izolację co umożliwia jej montaż nawet po podłączeniu zbiornika

Stopki z nastawną wysokością

Wszystkie czujniki schowane są w kanale kablowym, co zapewnia ich montaż oraz kontrolę bez potrzeby luzowania lub zdejmowania izolacji zbiornika

Hydrauliczne rozprężenie pomiędzy kotłem a obiegiem grzewczym poprzez 4 oddzielne przyłącza